



## APARTAMENTO AMUEBLADO EN CASAS DEL ÁRBOL, CONDADO SANTA ROSA, SANTA TECLA

\$1,450

📍 Santa Tecla 🏠 Residencial 🚪 Alquiler

A01-005088

122.6 v<sup>2</sup>  
Área de Terreno

85.69 m<sup>2</sup>  
Área de Construcción

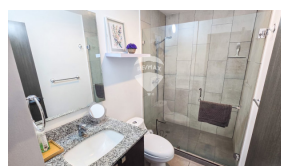
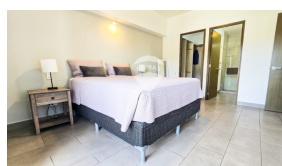
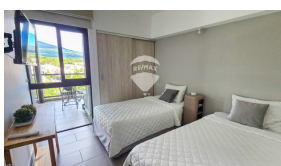
x2  
Número de Habitaciones

x2  
Baños

x4  
Número de Niveles

x2  
Estacionamiento

Privado



Monica Palomares

AGENTE

22230000

monica.palomares@remax-central.com.sv

Hermoso apartamento en alquiler en Condado Santa Rosa, en el edificio "CASAS DEL ÁRBOL", 4.º piso, Condominio Árbol de Fuego. Amplio apartamento de 2 habitaciones con aire acondicionado, cortinas black out y semitransparentes en cada habitación. \* Habitación principal con cama queen, balcón, walking closet, TV y baño privado. \* Habitación junior con terraza, closet y TV. Sala y comedor de concepto abierto. Baño completo para la habitación junior y para invitados. Habitación flex o estudio. Cocina totalmente equipada con gabinetes (cocina, refrigerador, horno, cafetera, ollas, sartenes, platos, vasos, tazas, etc.). Barra desayunadora. Área de lavado cerrada con lavadora y secadora Calentador de agua eléctrico 2 estacionamientos 1 bodega. El Condominio cuenta con: Planta eléctrica Cisterna de agua, Rooftop con vista panorámica Garita de seguridad para acceso Entrada al edificio con código habilitado Área de baño para mascotas Estación de bicicletas AMENIDADES: Canchas de bkb y fútbol, 2 km de senderos ecológicos Gimnasio al aire libre Áreas sociales (Arboreto) con diferentes espacios para: Co-working Sala multimedia Salones para eventos (interiores y exteriores) Casa club. Listo para habitarse, la renta mensual ya incluye las cuotas de seguridad y mantenimiento. Este apartamento se encuentra en una de las zonas residenciales más exclusivas de Santa Tecla, con estrictos protocolos de seguridad, rodeado de parques y



senderos verdes. Tiene una ubicación muy conveniente; puede caminar hasta los centros comerciales La Skina y CC Sta Rosa, donde encontrará restaurantes, bares y supermercados. Cabe destacar que se encuentra a 15 minutos del Volcán San Salvador y a 30 minutos de la playa "Surf City"