



## TERRENO EN VENTA SANTA ANA SOBRE CALLE PANAMERICANA

\$2,450,000

📍 Santa Ana 🏠 Terreno 🏷️ Venta

V15-005681

  
86940.57 v<sup>2</sup>  
Área de Terreno

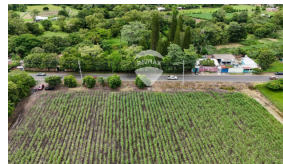
  
0 m<sup>2</sup>  
Área de  
Construcción

  
x  
Número de  
Habitaciones

  
x  
Baños

  
x  
Número de Niveles

  
x  
Estacionamiento



Hilda Monge

AGENTE

22230000

[hilda.monge@remax-central.com.sv](mailto:hilda.monge@remax-central.com.sv)

Excelente oportunidad de inversión en un terreno de 8.7 manzanas, completamente plano, ubicado sobre la Carretera Panamericana, km 73, en el tramo de Santa Ana hacia Candelaria de la Frontera. Esta zona se ha consolidado como uno de los principales polos de desarrollo logístico, industrial y comercial del occidente del país, impulsada por importantes proyectos de inversión y su estratégica conectividad. Su privilegiada ubicación, a tan solo 8 minutos de Las Ramblas Santa Ana, así como de diversos desarrollos logísticos, industriales y residenciales, convierte esta propiedad en una excelente alternativa para inversionistas y desarrolladores. Precio de oportunidad: US\$28 por vara cuadrada. Ideal para proyectos logísticos, industriales, comerciales o de uso mixto. Invierta hoy en una zona con alto potencial de plusvalía y crecimiento. ¡No deje pasar esta oportunidad!

