

RE/MAX



LINDA CABAÑA 4 MZ EN MIRAMUNDO EN VENTA

\$1,200,000

La Palma Recreativa Venta

V20-005158

40000 v²
Área de Terreno

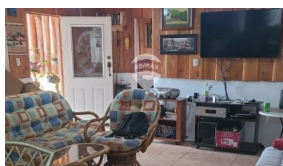
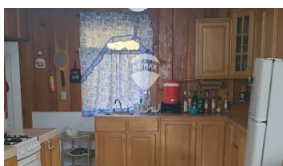
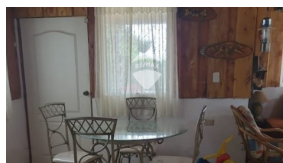
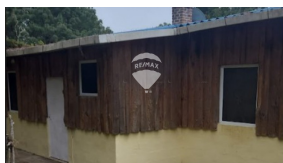
0 m²
Área de Construcción

x2
Número de Habitaciones

x2
Baños

x1
Número de Niveles

x9
Estacionamiento



Preciosa cabaña a 2,200msnm con 2 portones de acceso, Terraza, Sala, Comedor, chimenea, Cocina con gabinetes de madera, 2 Dormitorios, 2 Baños completos, Bodega pequeña, Totalmente amueblada. Rodeada de arboles y plantas, y un clima de 10°C a 19°C, riego por goteo, tanque de agua.



Ana Cecilia

AGENTE

22230000

ana.cecilia@remax-central.com.sv

