

RE/MAX



CASA DE DOS NIVELES EN VENTA EN RESIDENCIAL PRIVADO PASATIEMPO SUR CARRETERA A SANTA ANA

\$295,000

📍 Lourdes Colon 🏠 Residencial 🚩 Venta

V01-005112



586 v²

Área de Terreno



210 m²

Área de
Construcción



x4

Número de
Habitaciones



x3

Baños



x2

Número de Niveles

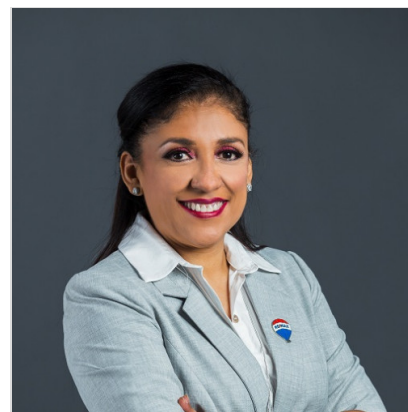
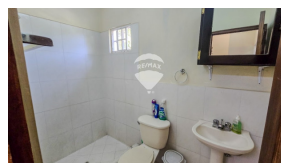
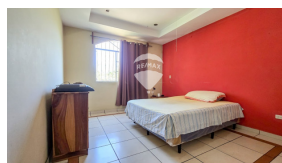
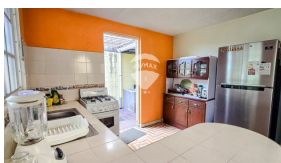


x2

Estacionamiento



Privado



Ligia de Avila

AGENTE

22230000

ligia.avila@remax-central.com.sv

Linda casa de dos niveles situada en Carretera a Santa Ana en el exclusivo residencial privado Hacienda Pasatiempo Sur, que cuenta con muchas amenidades como: caseta de seguridad a la entrada, Glorieta para eventos, área de juegos, amplio parque con zonas verdes y cancha deportiva. La propiedad está distribuida de la siguiente manera: En el primer nivel se ubica la cochera para dos vehículos, jardín exterior, baño social, amplia sala, comedor, cocina con barra desayunadora, área de servicio completa, amplia terraza, extenso jardín con árboles frutales. El segundo nivel cuenta con sala familiar, 3 habitaciones, 2 de ellas junior con baño compartido y la habitación principal con su propio baño y walk-in closet. Ubicada en zona de gran desarrollo y múltiples vías de acceso, en ruta hacia múltiples destinos turísticos, en las inmediaciones de Metrocentro Lourdes y del nuevo Centro Comercial El Encuentro así como de ferreterías de prestigio, acreditados colegios, hospitales, clínicas médicas, bancos y supermercados.

