



TERRENO EN VENTA DE 3500 V2 EN LOURDES COLÓN

\$190,000

📍 Lourdes Colon 🏠 Terreno 🏷️ Venta

V15-005099

3525.03 v²
Área de Terreno

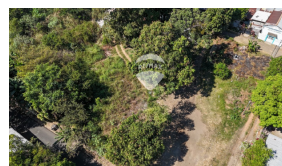
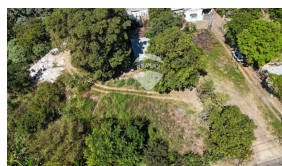
0 m²
Área de
Construcción

x
Número de
Habitaciones

x
Baños

x
Número de Niveles

x
Estacionamiento



Ligia de Avila

AGENTE

22230000

ligia.avila@remax-central.com.sv

Amplio terreno ubicado en una zona céntrica y de alta demanda en Lourdes Colón, perfecto para el desarrollo de un proyecto de lotificación o construcción de viviendas. La propiedad cuenta con una extensión de más de 3,500 varas cuadradas, con topografía completamente plana y forma rectangular, características ideales para un aprovechamiento eficiente del área y un diseño urbanístico óptimo. Dispone de todos los servicios básicos de infraestructura (agua potable, energía eléctrica, alumbrado público y acceso vehicular), con frente a calle pavimentada, lo que garantiza comodidad y fácil acceso. Se encuentra estratégicamente ubicada a tan solo 200 metros de la carretera principal hacia Sonsonate, facilitando la conectividad con Santa Tecla, San Salvador y zonas aledañas. El entorno ofrece una amplia gama de servicios y comercios, incluyendo colegios, clínicas médicas, bancos, supermercados y centros comerciales, lo que incrementa su atractivo para proyectos residenciales y asegura una alta demanda habitacional. Una excelente oportunidad para inversionistas y desarrolladores que buscan un terreno con ubicación estratégica, fácil acceso y alto potencial de rentabilidad.

