



Casa en el Volcan de San Salvador

\$350,000

Volcán De San Salvador

Recreativa

Venta

V20-005087



2500 v²

Área de Terreno



225 m²

Área de Construcción



x

Número de Habitaciones



x

Baños



x

Número de Niveles

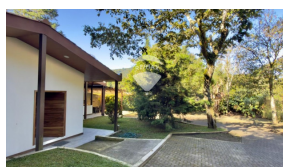
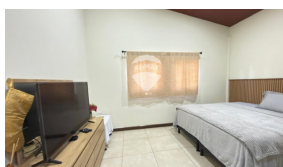
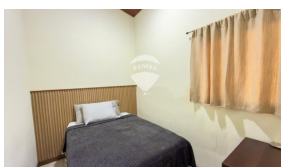
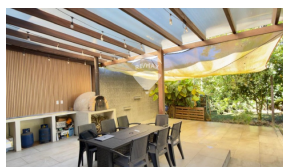


x

Estacionamiento



Privado



Karen Fuentes

AGENTE

22230000

karen.fuentes@remax-central.com.sv

Quinta en el Volcán de San Salvador – Naturaleza, privacidad y alto potencial Hermosa quinta ubicada en el Volcán de San Salvador, a tan solo 15 minutos de la ciudad, dentro de una finca con portón de acceso controlado que alberga únicamente 9 quintas, cada una con acceso independiente y calle interna apta para todo tipo de vehículo. La propiedad cuenta con portón propio y muro perimetral, brindando total privacidad y seguridad. Tiene un terreno de 2,500 varas cuadradas y 225 m² de construcción, rodeada de árboles frutales, pinos y una variada vegetación ornamental que crea un ambiente natural y relajante. La casa es de un solo nivel y dispone de 3 habitaciones, 2 baños completos, cocina amplia, y un espectacular área social con pérgola, equipada con barbacoa y horno de leña, ideal para reuniones y eventos. Además, cuenta con un área de descanso perfecta para desconectarse y disfrutar del clima fresco del volcán. Los acabados son de alto nivel: • Techo de tejalita con garantía de 20 años • Cielo falso de PVC tipo madera • Baños completamente enchapados • Puertas de madera sólida • Cerraduras electrónicas en portón y puerta principal • Sistema inteligente WiFi para luces, cámaras de seguridad e internet Cuenta con parqueo adoquinado para hasta 12 vehículos, ideal para eventos o estadías grupales. En cuanto a infraestructura, la propiedad está completamente equipada con: • Trampa de grasas • Pozo de absorción • Tanque biodigestor para sólidos • Cisterna de 30 m³ con bomba • Tanque hidroneumático • Sistema de clorificación y filtros de agua Ubicada en una zona segura y de alta demanda, a solo 700 metros de Café del Volcán, con acceso cercano a restaurantes,



miradores y destinos turísticos. Ideal para habitación permanente, casa de descanso, renta de eventos o Airbnb, con un clima inigualable y un entorno natural privilegiado.