



EDIFICIO COMERCIAL DE 1 PLANTA EN 1a CALLE PTE SANTA TECLA EN VENTA O ALQUILER

\$1,200,000

📍 Santa Tecla 🏠 Comercial 🚩 Venta

V07-004730

🏡
995 v²
Área de Terreno

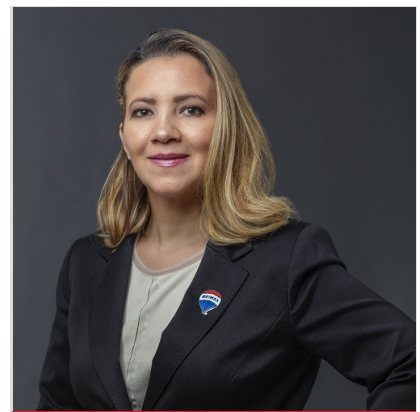
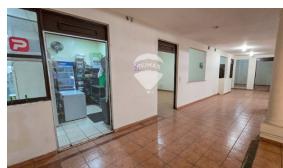
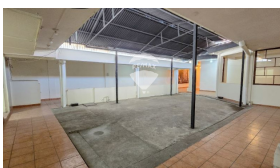
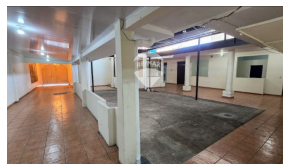
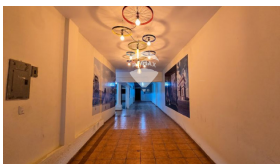
🏠
750 m²
Área de Construcción

🛏
x14
Número de Habitaciones

🚿
x2
Baños

🪜
x1
Número de Niveles

🚗
x3
Estacionamiento



Monica Palomares

AGENTE

22230000

monica.palomares@remax-central.com.sv

Inmueble comercial 925 V2 y 750 m2 Construcción. 17.19 metros de frente, en venta a pasos de la plaza de la cultura, en el Centro Histórico de Santa Tecla a pocas cuadras de la alcaldía, banco agrícola y frente a cafetería la Fuente, es una propiedad comercial, se cuenta con una entrada general, 100 m2 divididos en 3 locales que cuentan con 1 baño cada uno. En la parte de adentro cuenta con 650 m2, 11 salones amplios, áreas comunes, pasillos amplios, 3 medios baños, 2 baños completos. Es ideal para una plaza comercial, o bien el lugar comercial para cualquier negocio que aproveche el tráfico peatonal que tiene naturalmente, actualmente los alquileres generan un 9% de rentabilidad. Paseo el Carmen es un lugar de con alto tráfico peatonal, lleno de oportunidades de negocios de lunes a viernes hay oficinas cercanas, el fin de semana se convierte en un lugar familiar, para caminar, los fines de semana la alcaldía hace eventos y es muy concurrido y por ser parte del centro histórico. Aprovecha esta propiedad, agenda una cita para conocerla de inmediato al 2250-5853

